

# **Le tourisme français en 2021: entre crise et nouvelles habitudes de consommation**

# Les tendances actuelles, héritage de la crise sanitaire des dernières saisons

## Sécurité et réassurance

## Flexibilité et remboursement

## Destination France

## Last Minute

## Location individuelle



### Voyeur

Sélection d'hébergements respectant les **protocoles sanitaires** ou affichant un **label sanitaire**

Des **conditions d'annulation flexibles** et **remboursement intégral** très appréciés des voyageurs

Privilégier le **"Made in France"** et **voyager dans sa propre région**

**42%** souhaitent une flexibilité dans les conditions d'annulation de l'hébergement\*

**68%** des Français veulent attendre le dernier moment pour organiser/réserver leur séjour\*

**Envie de grand espace**, "le grand air", croissance des **hébergements individuels et insolites** accompagnés d'une volonté de **"se faire plaisir"**



### Hébergeur

**Adoption, communication et mise en place** des protocoles sanitaires et/ou adhésion à des labels sanitaires de référence

**Favoriser la prise de réservation** via les conditions d'annulation flexibles et remboursements rapides

**Attirer, fidéliser la clientèle locale et booster sa visibilité au national**

**>Pour nos voyageurs:** remboursement intégral  
**>Pour nos hôtes:** choix d'adhésion au programme de remboursement automatique (**valables en cas de restrictions de déplacements gouvernementales**)

**246 000** annonces d'hébergements **"100% Made in France"** (juin 2021)

**4,2M** de voyageurs mensuels sur notre plateforme (médiamétrie mai 2021)

**-31%** de baisse du temps moyen entre réservation et séjour entre 2021 et 2019

**6** catégories d'hébergement proposées

**+56%** de réservations dans la sous-catégorie "hébergements insolites" entre 2020 et 2021



leboncoin

## Rappel: des perspectives encourageantes pré-saison estivale 2021

**79%**

des Français se déclarent **optimistes sur la possibilité de partir en vacances cet été 2021\***

**68%**

des Français veulent **attendre le dernier moment** pour organiser/réserver leur séjour\*

**69%**

des français privilégieront **un été français\***

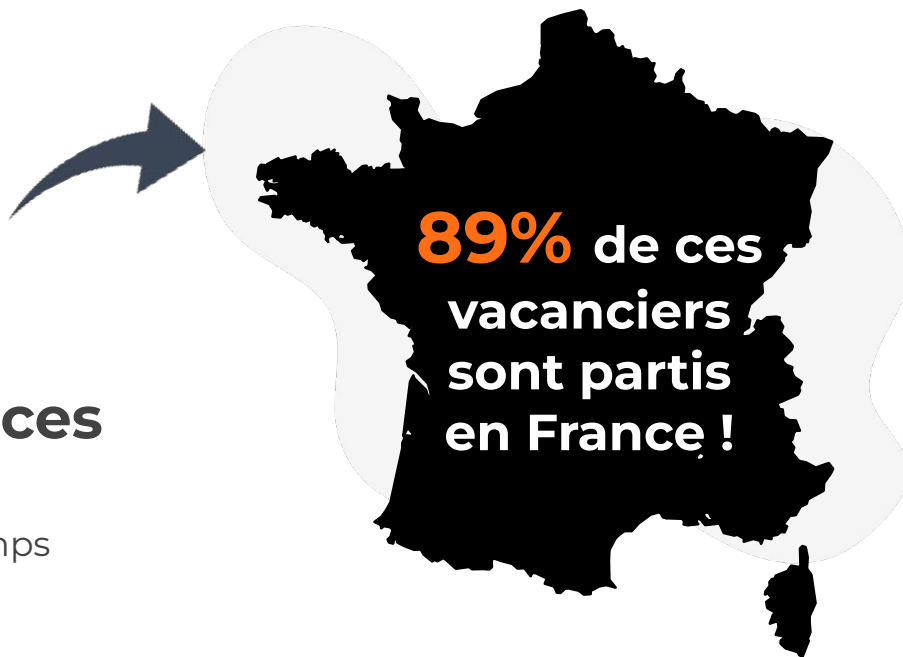


## Perspectives Confirmées post-été: les français n'ont pas fait une croix sur leurs vacances!

**59%**

**des Français  
sont partis en vacances  
durant l'été 2021**

(contre 53% en 2020 ; 70% en temps  
normal)

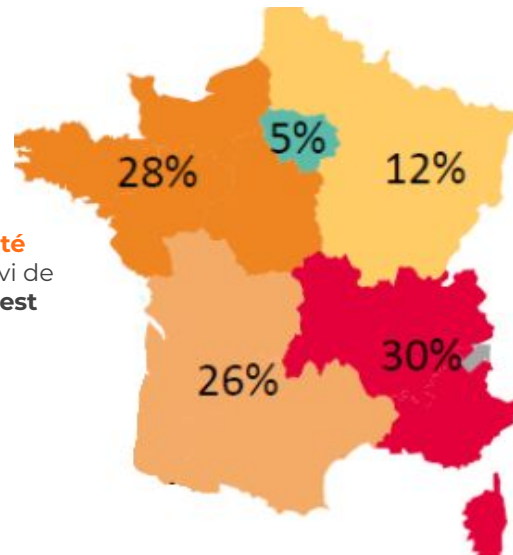


# Le littoral: destination la plus prisée par les français cet été 2021

## Top départements vacances été 2021



Le sud-est plébiscité par les français suivi de près par le nord-ouest et le sud-ouest.



# Panorama du profil voyageur français 2021

## Marché



**9 jours**

correspond à la **durée du séjour** des voyageurs français durant l'**été 2021**<sup>1</sup>



**1 505€**

**+22%** vs 2020

correspond au **budget moyen** des français pour leur séjour en **2021**<sup>2</sup>



**1,8**

correspond au **nombre de séjour** que les voyageurs français ont effectué au cours de l'**été 2021**<sup>1</sup>

## leboncoin



**6,5 jours**

**+9%** vs 2020

correspond à la **durée du séjour** des voyageurs leboncoin



**604€**

**+25%** vs 2020

correspond au **panier moyen** du voyageur pour la location de son hébergement



**3,6**

**+10%** vs 2020

**voyageurs en moyenne par hébergement**



**5,3**

**+13%** vs 2020

correspond à la **capacité moyenne réservée**

## Un retour notable des séjours hôteliers signe d'une reprise progressive de l'activité



**26%** des voyageurs ont passé leur séjour en **hôtels** contre **18%** en 2020\*



**24%** des voyageurs ont passé leur séjour dans leur **famille** ou chez des **amis**\*



**20%** des voyageurs ont passé leur séjour en **locations de vacances** comme l'an dernier\*



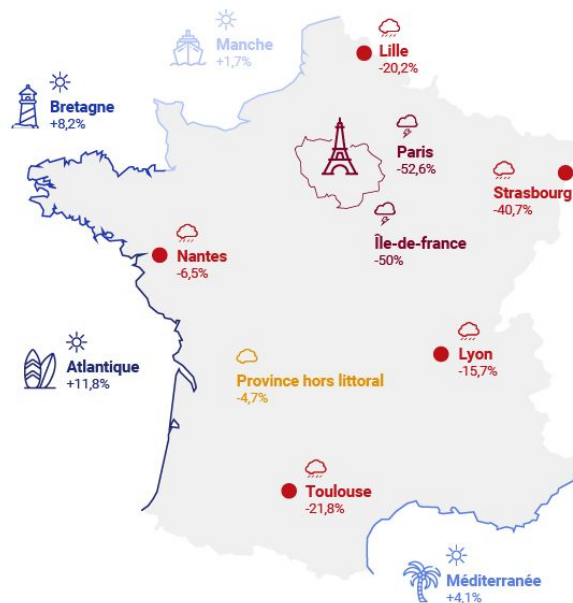
**13%** des voyageurs ont passé leur séjour en **camping**\*

# L'hôtellerie française renoue avec la croissance malgré des disparités régionales

**+47%**  
de chiffre d'affaires  
sur la période du 1er  
juillet au 21 août  
2021

Les performances de l'été 2021 sont en hausse vs 2020 avec à l'échelle nationale un taux d'occupation qui a dépassé les **58%** en moyenne (+13pts vs 2020)

Bilan de l'été 2021 : Activité des hôtels français  
par destination  
(évolution par rapport à l'été 2019)



Une reprise encore très nuancée pour Paris et l'Île-de-France bien qu'enregistrant **la plus forte croissance** depuis 2019 en France

**+127% Paris vs 2020**  
**+42% IDF vs 2020**



# Une croissance également observée sur leboncoin et sa catégorie Hôtels



**+62%**

**Croissance des réservations hôtels**  
cet été 2021  
(vs.2020)

**+11,35%**

De **visiteurs uniques** sur la  
catégorie leboncoin hôtels  
(vs.2020)

**-13%**

sur le **panier moyen** des voyageurs  
leboncoin  
(vs.2020)

**16 jours**

Correspond au **nombre de jours**  
**entre la réservation et le début de**  
**la consommation** (jour d'arrivée)  
de nos voyageurs **en moyenne en**  
**2021**

# Une reprise de l'hôtellerie principalement portée cet été par les littoraux

## Top 3 des Régions Réservées dans la Catégorie Hôtels

1

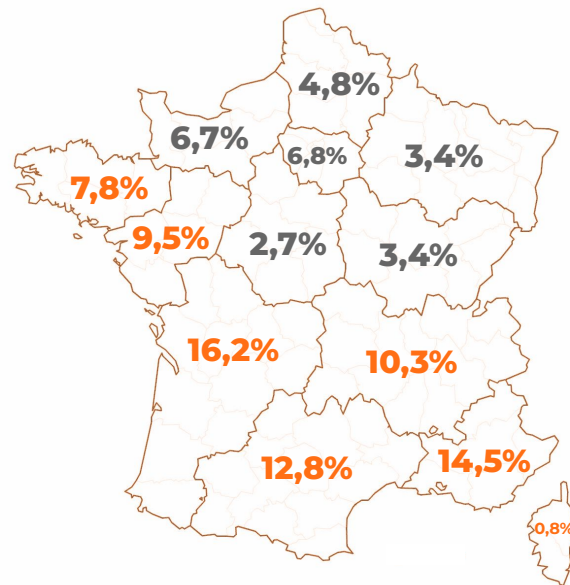
Région Nouvelle-Aquitaine

2

Région PACA

3

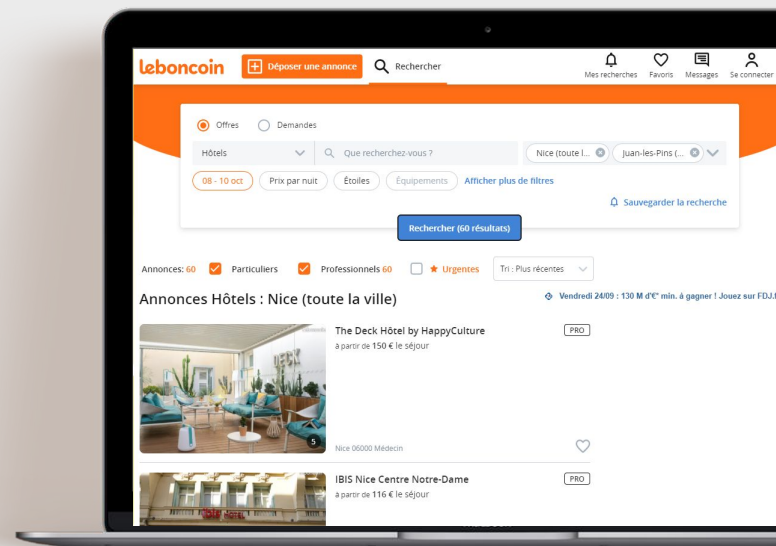
Région Occitanie



# Top 10 mots-clés catégorie “Hôtels”

1. Hôtel
2. Bord de mer
3. Spa
4. Mer
5. Narbonne
6. Location
7. Piscine
8. Chambre
9. Vue mer
10. Appartement

leboncoin  
Hôtel



**Préparons la saison  
automne/hiver!**

# Les réservations sur leboncoin ont augmenté

Une forte hausse malgré la fermeture des RM

Les réservations sur leboncoin **ont doublé** pour les séjours entre décembre et mars 2021

*vs décembre et mars 2020*

Malgré la crise sanitaire, leboncoin est de plus en plus un réflexe pour réserver ses vacances d'hiver



Source : Données internes leboncoin



# Les users leboncoin ont l'intention d'aller aux sports d'hiver cette saison

Il reste encore 34% d'indécis qu'il faudra convaincre

## 62%

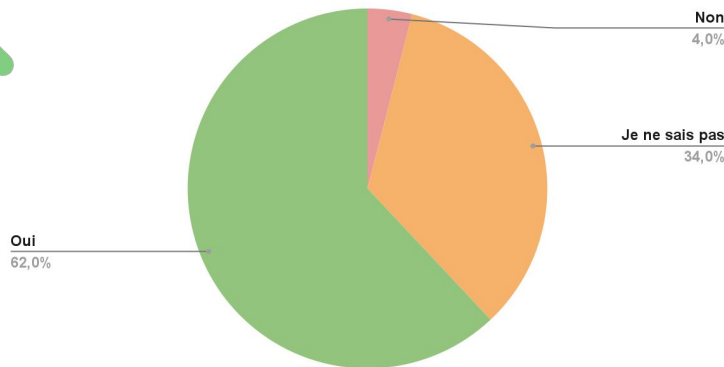
des utilisateurs leboncoin qui vont  
aux sports d'hiver  
**ont l'intention d'y aller lors de la  
saison 2021-2022**



- 30% sur la période Février-Avril 2022
- 12% sur la période Novembre 2021 - Janvier 2022
- 20% ne savent pas encore sur quelle période précisément



Intention des utilisateurs leboncoin d'aller aux sports d'hiver  
sur la saison 2021-2022



## 91%

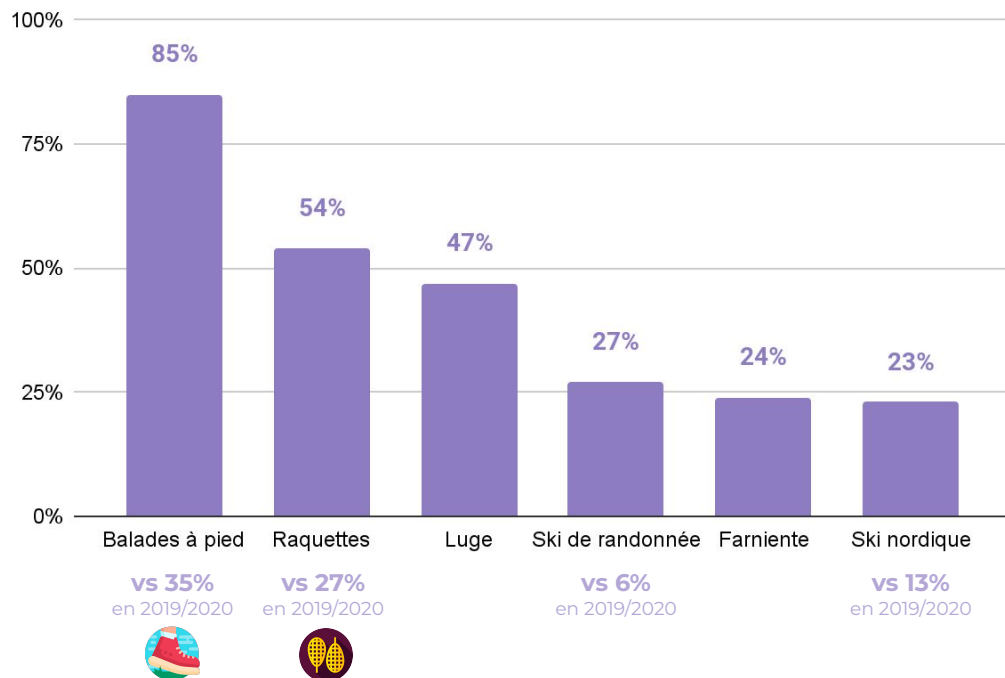
des utilisateurs leboncoin qui **vont  
régulièrement aux sports d'hiver** (chaque année ou presque)  
ont l'intention d'y aller lors de la saison 2021-2022  
(et 9% sont indécis)



# Les Français ont découvert de nouvelles activités à la montagne

## En réponse à la fermeture des remontées mécaniques

Activités pratiquées pendant le séjour



- La **balade à pied** s'est démarqué et est devenu l'activité principale pratiquée sur la saison 2020/2021
- **Plus d'un client sur 2** a fait des **raquettes**, 2ème activité devant la luge également très pratiquée cette saison
- Le **ski de randonnée** a été plus pratiqué que le ski nordique

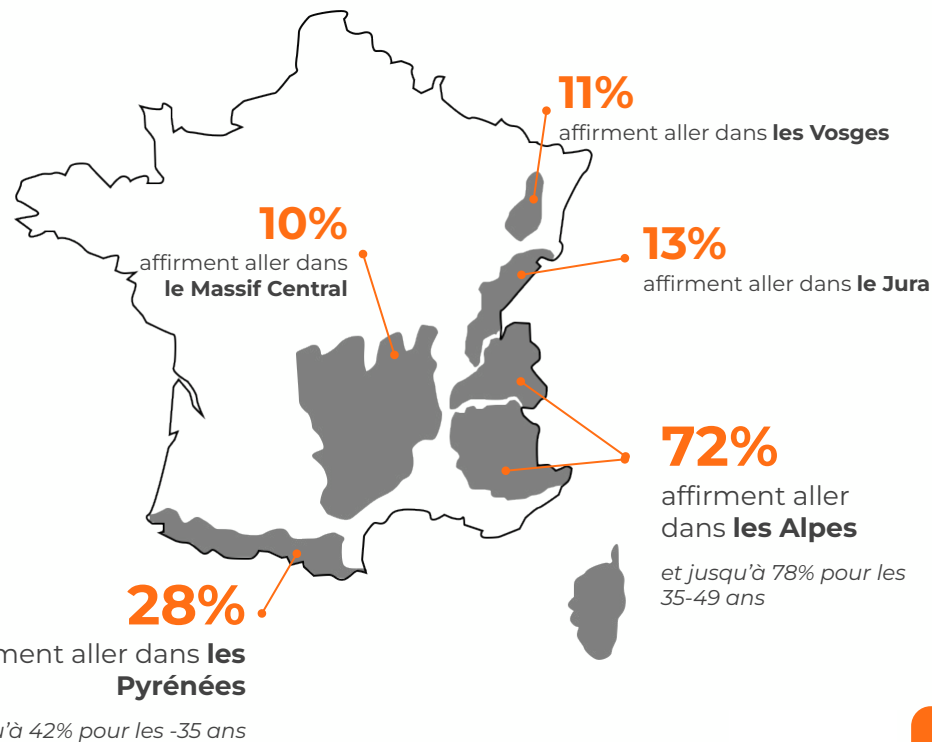
# Les utilisateurs leboncoin vont quasiment tous en France

Avec une préférence marquée pour les Alpes



## 97%

des utilisateurs leboncoin  
qui vont aux sports d'hiver  
**privilégient la France**  
comme destination





# La grande majorité des users leboncoin louent un logement

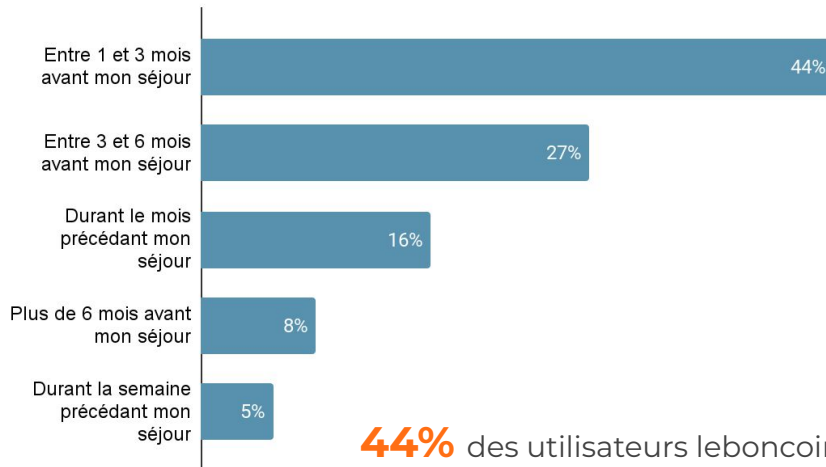
Ils sont très nombreux à s'y prendre à l'avance (1 mois à l'avance ou plus)



**+ de 70%**

des utilisateurs leboncoin  
qui vont aux sports d'hiver  
**louent un hébergement pour leur séjour**

## Le délai de réservation des users leboncoin pour leur location vacances d'hiver



**44%** des utilisateurs leboncoin qui partent aux sports d'hiver réservent leur location entre **1 et 3 mois avant leur séjour**



# Les mots-clés les plus recherchés

Dans la catégorie Vacances

D'Août 2020 à Février 2021,

- **“châlet”** est le 4ème mot clé le plus recherché de la catégorie Vacances sur leboncoin, **avec plus de 660.000 recherches**
- Et **“ski”** fait partie du top 20 des mots clés recherchés sur la période, **avec plus de 100.000 recherches**



## Les demandes de réservation sur leboncoin en France

Sur les séjours pendant la saison d'hiver 2020-2021



Un séjour dure en moyenne

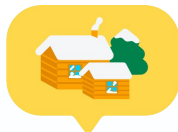
**4,1 jours**



**65%**

des demandes de réservations sont  
faites **dans les 15 jours avant** le début  
du séjour

et **80%** qui sont faites dans les 30 jours  
avant le début du séjour



**leboncoin**



**42%**

des demandes de réservation  
se font pour **1-2 personnes**  
**30%** pour 3-4 personnes



**380€**

Le **prix moyen**  
pour un séjour



**52%**

des demandes de réservation  
pour un **appartement / studio**  
**11%** pour un chalet



# Statistiques Dépôts et Vues Camping en Grand Est

05 | Navigation LBC - VACANCES - Grand Est

Catégories  
VACANCES

Sous-catégories  
Campings

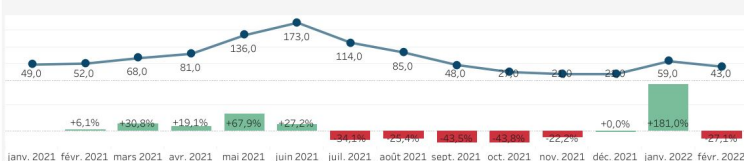
Régions  
Grand Est

Période du  
01/01/2021

au  
01/02/2022

Offre - Evolution mensuelle selon

Dépôt d'annonces



février 2022

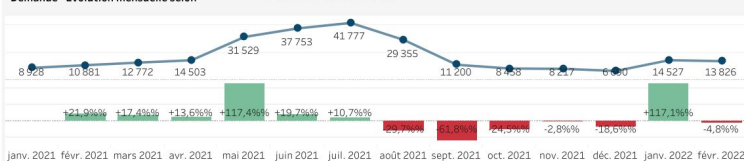
+0,0%



© Mapbox © OSM

Demande - Evolution mensuelle selon

Nb de vues sur les annonces



février 2022

+36,7%



© Mapbox © OSM

Top mots-clés les plus recherchés  
(Source de données : AT Internet)

Mois  
janvier 2022

1 à 50

Cliquer pour afficher le ranking



ACCES DASHBOARD DATA : suivi des visites par région et par catégories/s...



## 05 | Navigation LBC - VACANCES - Grand Est

au  
01/02/2022



**ACCES DASHBOARD DATA :** suivi des visites par région et par catégories/s.. ➔

# leboncoin Publicité

**Adeline ROBINET**

Client Partner

**06 88 18 92 59**

**[adeline.robinet@adevinta.com](mailto:adeline.robinet@adevinta.com)**

**UFO Paris, 24 rue des Jeûneurs, 75002**

**Paris**

**Découvrez [leboncoin Publicité](#)**

**leboncoin**  
Publicité

